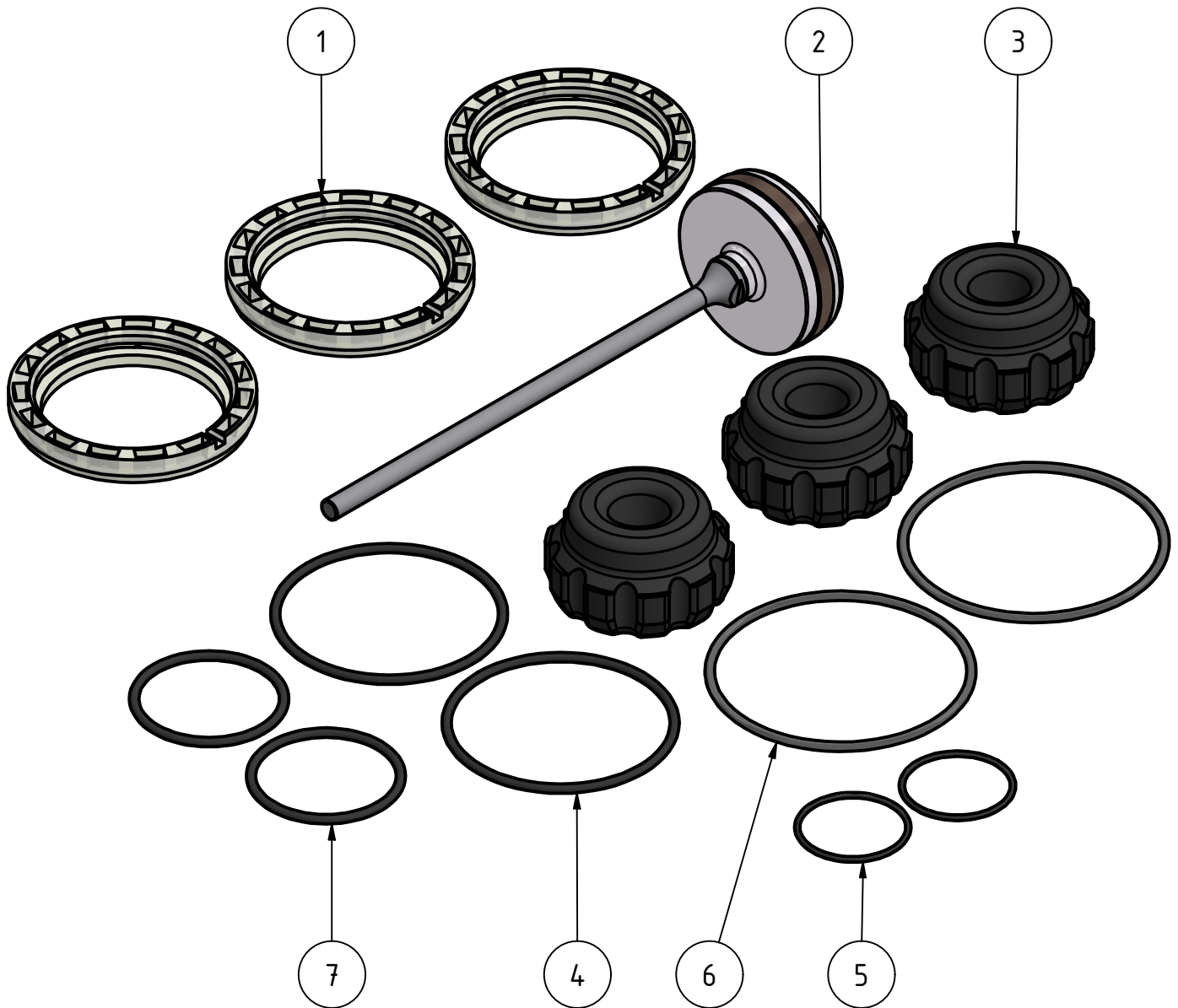



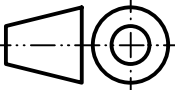
Auflistung des Inhalts des Ersatzteil-Sets:



| | | | | | |
|---|----------|---|------------------|-----------------|-------------------|
| 7 | 99902301 | 2 | O-Ring | o-ring | joint torique |
| 6 | 99947801 | 2 | O-Ring | o-ring | joint torique |
| 5 | 99945401 | 2 | O-Ring | o-ring | joint torique |
| 4 | 99908801 | 2 | O-Ring | o-ring | joint torique |
| 3 | 70501001 | 3 | Puffer | bumper | amortisseur |
| 2 | 63705501 | 1 | Treiber komplett | driver complete | couteau complète |
| 1 | 43005701 | 3 | Ventilring | valve ring | anneau de soupape |

| Pos. | ET-Nr. | Menge | Beschreibung | description | dénomination |
|------|--------|-------|--------------|-------------|--------------|
|------|--------|-------|--------------|-------------|--------------|

| | | | | | |
|---|-----------------------|------------|----------------------------------|-----------|----------|
|  | DIN ISO 2768 | Oberfläche | Maßstab: 1 : 2 | Position: | Masse: - |
| | fein | | versandfertig | | |
| | Datum | Name | Ersatzteil-Set MODUL 11-CNW90 | | |
| | Gezeichnet 27.07.2021 | JKa | | | |
| Kontrolliert 24.06.2022 | CB | | | | |
| Norm | | | | | |

| | | | | | |
|----------------------------------|---|---|------------------------------|------------------|---------------------------------|
| Dokumentenstatus: Freigegeben |  | Diese Zeichnung bleibt unser Eigentum und ist nach Gebrauch sofort an uns zurückzugeben. Sie darf ohne unsere Genehmigung weder kopiert noch dritten Personenzugänglich gemacht werden. | Zeichnungsnummer 63751701 | Sprachcode de | Blatt 2 / 2 A4 PR02049 |
| Revision: 02 | | | Dokumentenart | Dateiname | |
| Dimension: mm | | | Baugruppe | 63751701 | |